



Ventilation efficace = Plus d'électricité produite

Le kit SYSTOétanche® HD est doté d'un système de ventilation naturelle des modules. Combiné à l'utilisation des cellules allemandes BOSCH® dont le comportement est plus réactif à faible luminosité, il procure de 6 à 8% de production d'électricité en plus, chaque année.



Fabrication française

Le kit SYSTOétanche® HD est constitué uniquement de composants européens. La fabrication dans notre usine de Nantes (France), contribue à fortement réduire notre empreinte carbone et nous permet une réactivité et une qualité de service reconnues par les professionnels.



Étanche à 200% !!!

Un kit SYSTOétanche®, c'est avant tout une couverture testée à la pluie et au vent en soufflerie CSTB. Grâce à sa conception à double étanchéité et à l'expérience acquise sur le terrain, le système conçu et breveté par SYSTOVI® vous assure une étanchéité sans souci.



Montage ultra-rapide

Un kit SYSTOétanche® se monte en une journée ! Ce sont les installateurs qui le disent. Alors que d'autres systèmes nécessitent des alignements très précis et fastidieux, le kit SYSTOVI® a été conçu pour être extrêmement tolérant. Tout est prévu pour que la pose soit plus productive.



La référence en terme de calepinage

Grâce à son extrême flexibilité, le kit SYSTOétanche® HD permet de répondre parfaitement à tout type de configuration de toiture, tout en respectant les contraintes d'intégration du CEIAB et en préservant la fiabilité de son étanchéité.



Astuces techniques

Les modules SYSTOVI® sont équipés de raidisseurs, ce qui leur assure une résistance exceptionnelle aussi bien en compression, qu'en dépression. Ils sont pré-équipés d'un fil de mise à la terre à connexion rapide, pour faciliter leur raccordement. L'installation sur rails autoporteurs autorise une grande tolérance des défauts de charpente.



Recyclage

SYSTOVI® adhère à l'association européenne **PV CYCLE**, qui gère le recyclage de nos modules en fin de vie.



Garanties SYSTOVI®

La garantie décennale fabricant de SYSTOVI® s'appuie sur un contrat contracté auprès d'une compagnie d'assurance reconnue.



Agréments / Certifications

En plus des certifications communément requises dans le photovoltaïque, SYSTOVI® dispose d'un Pass Innovation (2010-036) et s'est engagé dans une démarche d'Avis Technique auprès du CSTB.



Garantie décennale fabricant
n°446350X 1004.000



Garantie de puissance des
modules à 25 ans



IEC 61215 ed.2
IEC 61730



Pass Innovation 2010-036
Avis Technique en cours

Principales caractéristiques du système

Puissance du module	Pmax (Wc)	250 Wc (STC), fond blanc ou fond noir
Cellules		monocristallines, 6" (156mm x 156mm)
Tension maximale	Vmpp (V)	30,3
Courant maximal	Impp (A)	8,25
Tension à vide	Voc (V)	36,8
Courant de court-circuit	Isc (A)	8,62
Tension maximale du système	Vmax (V)	1000
Courant maximal du système	Imax (A)	17
Tolérance de puissance		± 2%
Poids du module		22,4 kg (13,3 kg/m ²)
Poids du système avec son kit d'intégration		15 kg/m ²
Conditionnement :		palette 1800 x 1200 x 160 mm (1 kit par palette)

Limites des caractéristiques liées à la température

Température normale de fonctionnement	NOCT	47°C
Température de fonctionnement	OC	de -40°C à 85°C
Coefficient de température de Voc	TK Voc	-0,36 %/K
Coefficient de température de Isc	TK Isc	0,02 %/K
Coefficient de température de Pmax	TK Pmax	-0,47 %/K

Autres caractéristiques du système

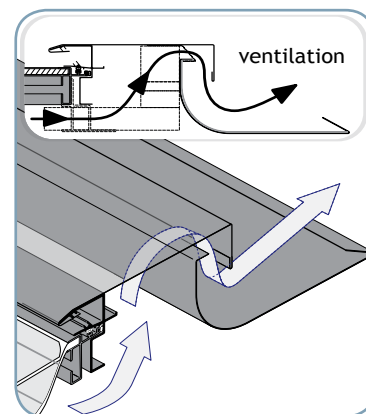
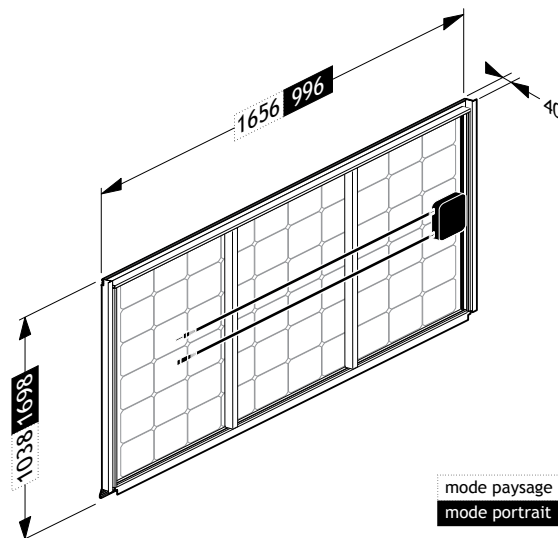
Inclinaison toiture	de 14° à 60° (jusqu'à 6° si couverture complète, sous conditions)
Orientation	portrait ou paysage
Couverture	tuile ou ardoise

Contenu du kit (nombre d'éléments selon configuration)

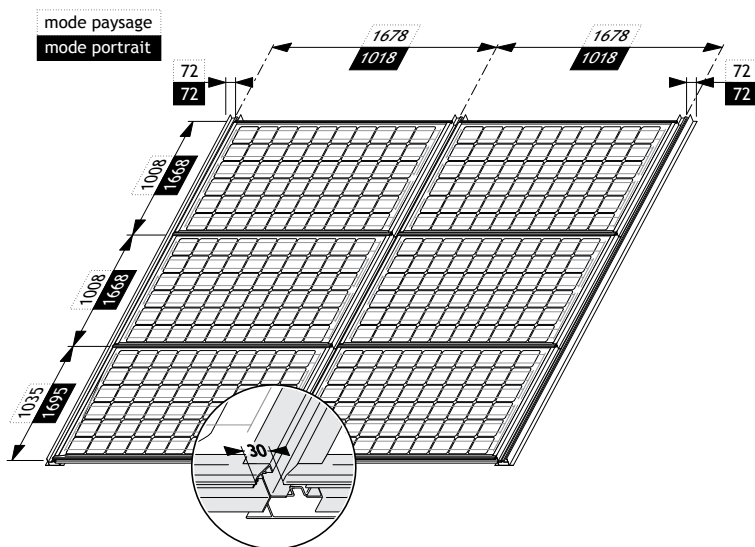
Modules SYSTOétanche® HD 250 Wc portrait ou paysage, équipés d'une mise à la terre
 Système de fixation
 Système de ventilation
 Abergements hauts et latéraux
 Visserie complète

Options du kit

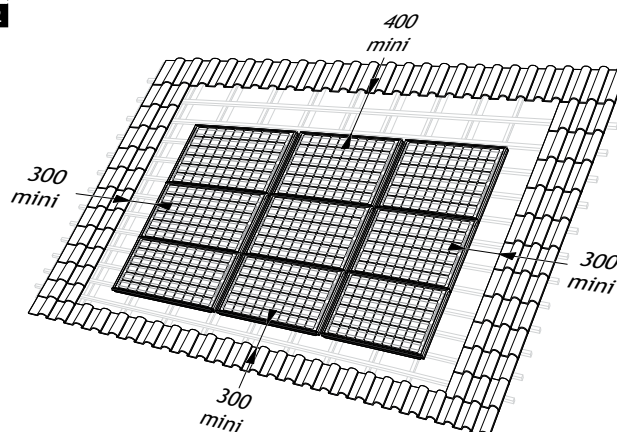
PACK électrique (boîtiers AC et DC, onduleur)
 Abergements bas selon configuration



Abergement haut



Dimensions du champ photovoltaïque



Surface à découvrir

Toutes les cotes indiquées sont en mm.

Systovi® se réserve le droit de modifier les spécifications sans préavis.
 © 2011 reproductions et traductions mêmes partielles interdites sans l'autorisation écrite de Systovi®.

☐ Classe de protection II

