

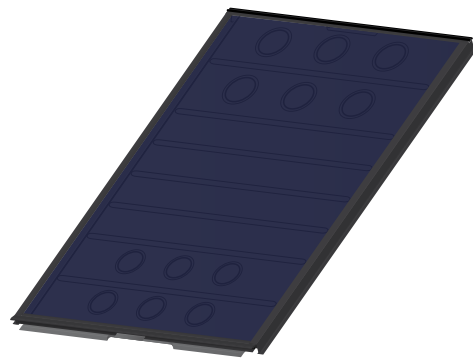
Capteur solaire à air SOLEA®

Description

- Capteur solaire thermique à air SOLEA® orientation portrait.

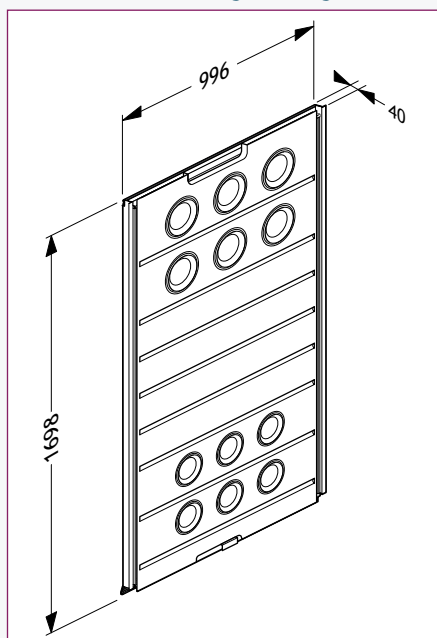
Référence

TSEL60V02 Capteur solaire SOLEA XL orientation portrait.

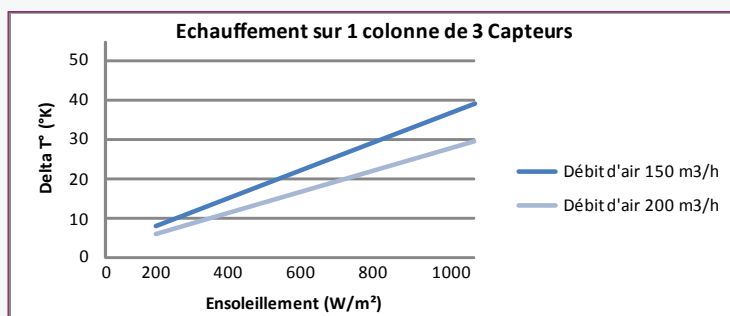
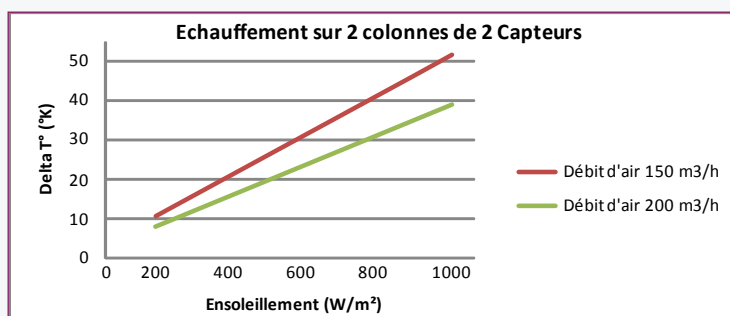


Caractéristiques techniques

- Puissance thermique du collecteur : 700 W (sous un ensoleillement de 1000/m²).
- Rendement thermique : 50%.
- Cadre noir.
- Verre de qualité solaire d'épaisseur 4 mm.
- Absorbeur sélectif aluminium (98% absorption, 5% émission).
- Collecteur d'air en ABS.
- Poids du module : 25 kg (14,5 kg/m²).



Caractéristiques thermiques



Accessoires

- Kit d'intégration (fixations, finitions, abergements hauts et latéraux et piquages d'air).
- Abergement bas selon configuration.
- Visserie.

Mise en œuvre

- Inclinaison toiture de 15° à 60° (jusqu'à 6° si couverture complète, sous conditions).
- Orientation des modules en portrait.
- Couverture tuile ou ardoise.
- Installations possibles en collecteurs SOLEA® uniquement ou en complément de modules SYSTOétanche OPTIMA®.
- Intégration toiture de type SYSTOétanche OPTIMA®.

Dimensions du champ photovoltaïque et surface à découvrir



Toutes les cotes indiquées sont en mm.
SYSTOVI® se réserve le droit de modifier les spécifications sans préavis.
©2011 reproductions et traductions mêmes partielles interdites sans l'autorisation écrite de SYSTOVI®