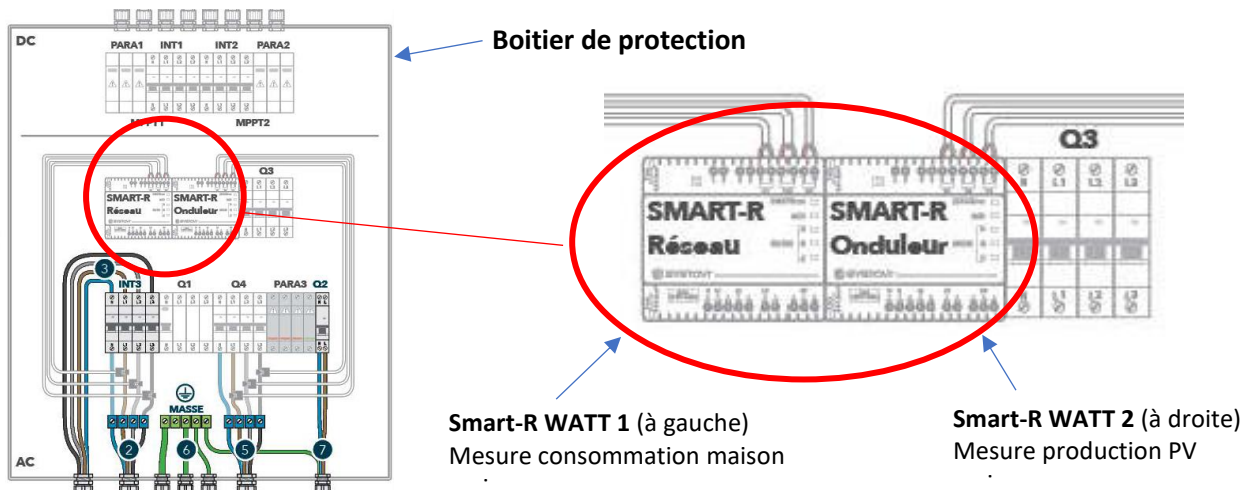


## Appairage des Smart-R WATT à la Smart-R BOX :

Lors de l'installation des boitiers de protection **EL28** (Boitier AC Tri R-Volt) et **EL29** (Boitier AC-DC Tri R-Volt), **il est nécessaire de réaliser l'appairage X3D** des deux Smart-R WATT se trouvant dans le boitier de protection avec la Smart-R Box de l'installation.

La Smart-R Box étant fournie avec le module de ventilation R-Volt celle-ci n'est pas pré-appairée d'usine avec les Smart-R WATT du boitier de protection.



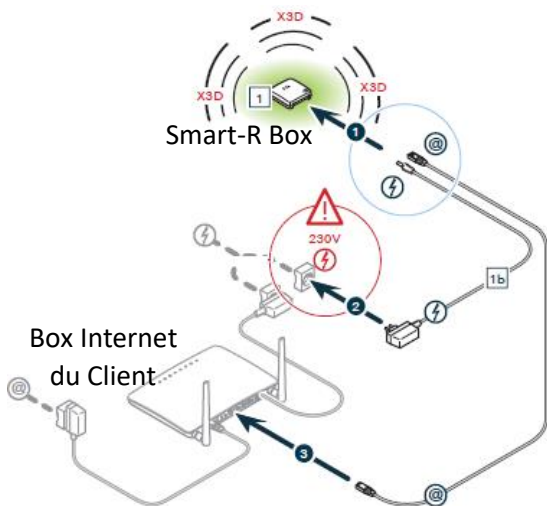
Pour procéder à l'appairage des deux Smart-R WATT il est nécessaire que ceux-ci et la Smart-R Box (voir ci-dessous) soient alimentés :

Appairer chaque Smart-R WATT à la Smart-R BOX en procédant de la façon suivante :

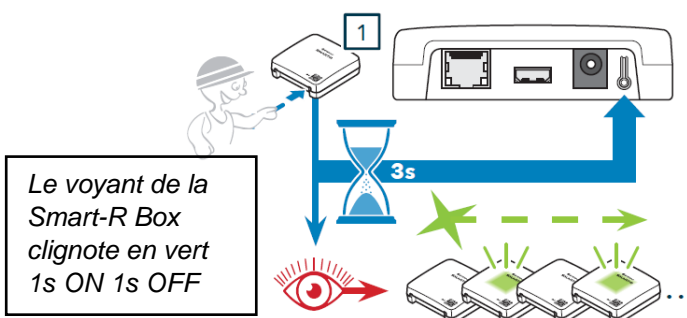
**(La procédure est donc à réaliser 2 fois)**

### 1) Mettre la Smart-R Box en attente d'appairage :

Pour cela, appuyer 3 secondes sur le bouton de la Smart-R Box (à droite des 3 connecteurs)



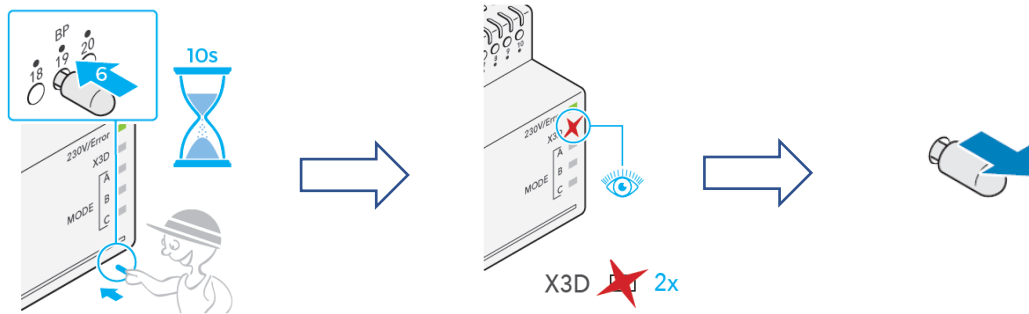
SMART-R BOX



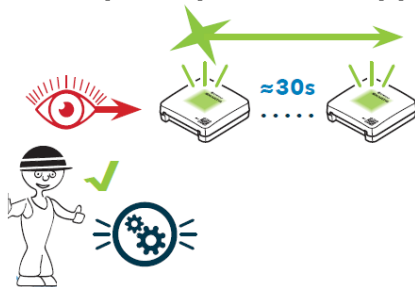
### 2) Mettre le Smart-R WATT en attente d'appairage

Pour cela, utiliser le petit outil en plastique se trouvant dans la pochette plastique de la porte du boitier de protection. A défaut, un tournevis plat de diamètre 2,5 à 3mm peut être utilisé.

Appuyer 10 secondes sur le bouton BP n°19 du boîtier Smart-R Watt et ce jusqu'à l'apparition de 2 clignotements successifs du voyant X3D en façade du Smart-R WATT. Puis relâcher le bouton BP



### 3) Attendre que l'opération d'appairage se termine



Attendre environ 30 secondes jusqu'à l'arrêt du clignotement du voyant de la Smart-R Box.

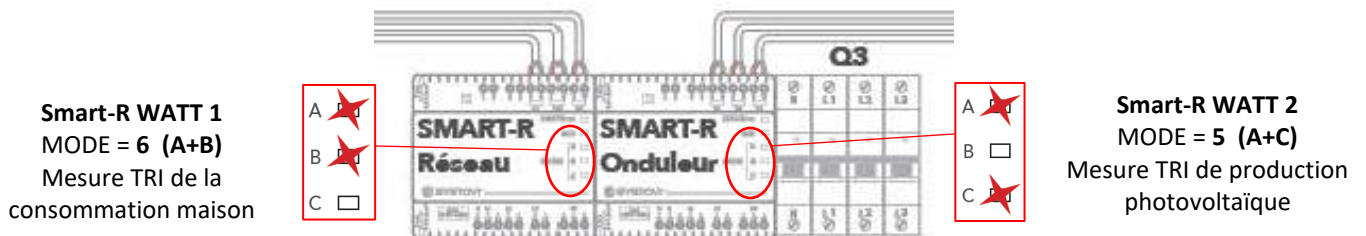
Lorsque le voyant devient fixe, l'appairage est terminé.

**En cas d'erreur et si les équipements clignotent en permanence, redémarrer les deux équipements (OFF/ON) et recommencer l'opération.**

Le produit est prêt à fonctionner. Réaliser maintenant les tests de fonctionnement comme décrit dans la notice BN101.

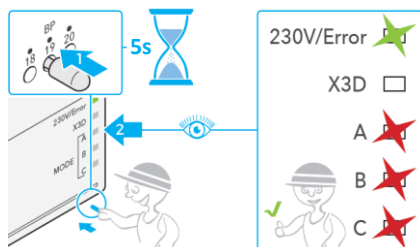
### Réglage du MODE des deux Smart-R WATT :

Les deux Smart-R WATT sont préconfigurés en usine avec les modes suivants (voyant A/B/C) :



Si les modes ne sont pas corrects ils peuvent être modifiés de la façon suivante :

#### 1) Appuis 5 secondes en continue sur le bouton BP n°19



#### 2) Modification mode par des appuis court sur BP

À chaque appui → changement de mode (de 0 à 7) :

#### 3) Valider par un appui de 5 secondes en continu sur le bouton BP n°19

